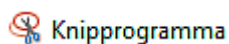


- **TIP & TRICK :** [Foefjes en wetenswaardigheden, eventueel uitgelegd met voorbeelden.]

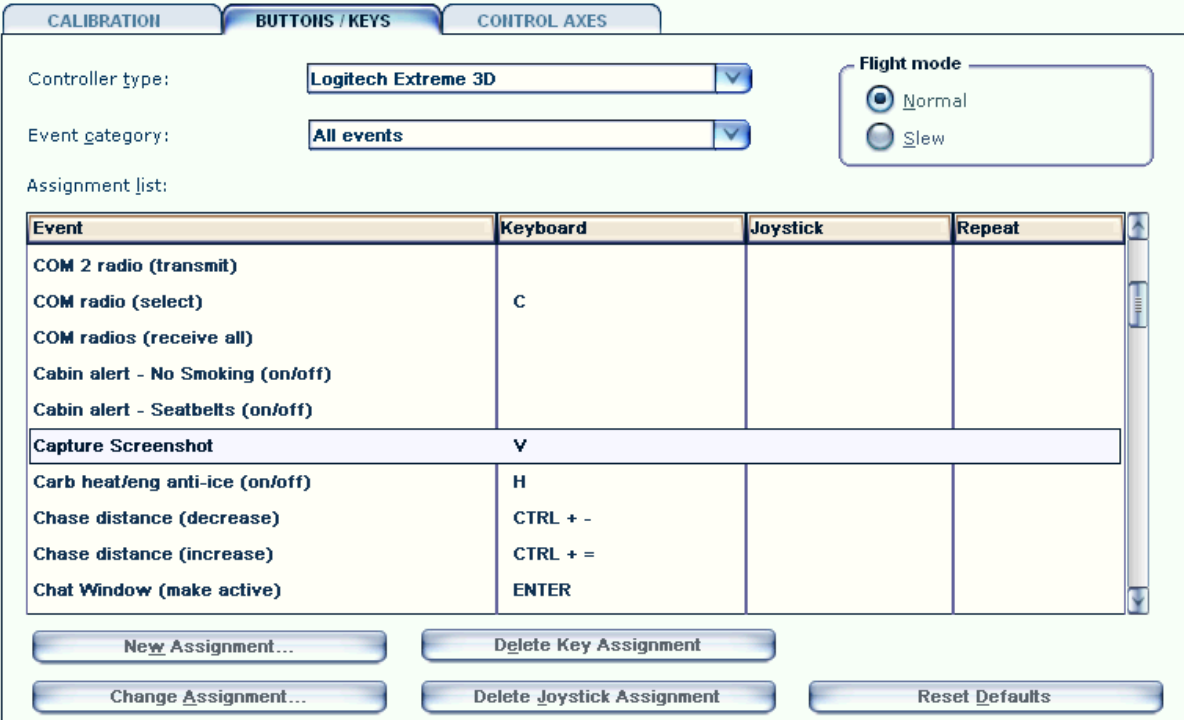
T&T 0088 # Hoe maak ik SNEL een Screenshot van mijn SIMULATOR VIEW

Zowel binnen FSX als binnen P3D kunt u eenvoudig een Screenshot maken van uw Simulator View. Deze kunt u later bewerken met een Tekening- of Foto programma of met uw "Knip Schaartje" van Windows zelf.



Beide Simulators hebben voor de Screenshot de **toets "V"** gebruikt.

Voorbeeld FSX :

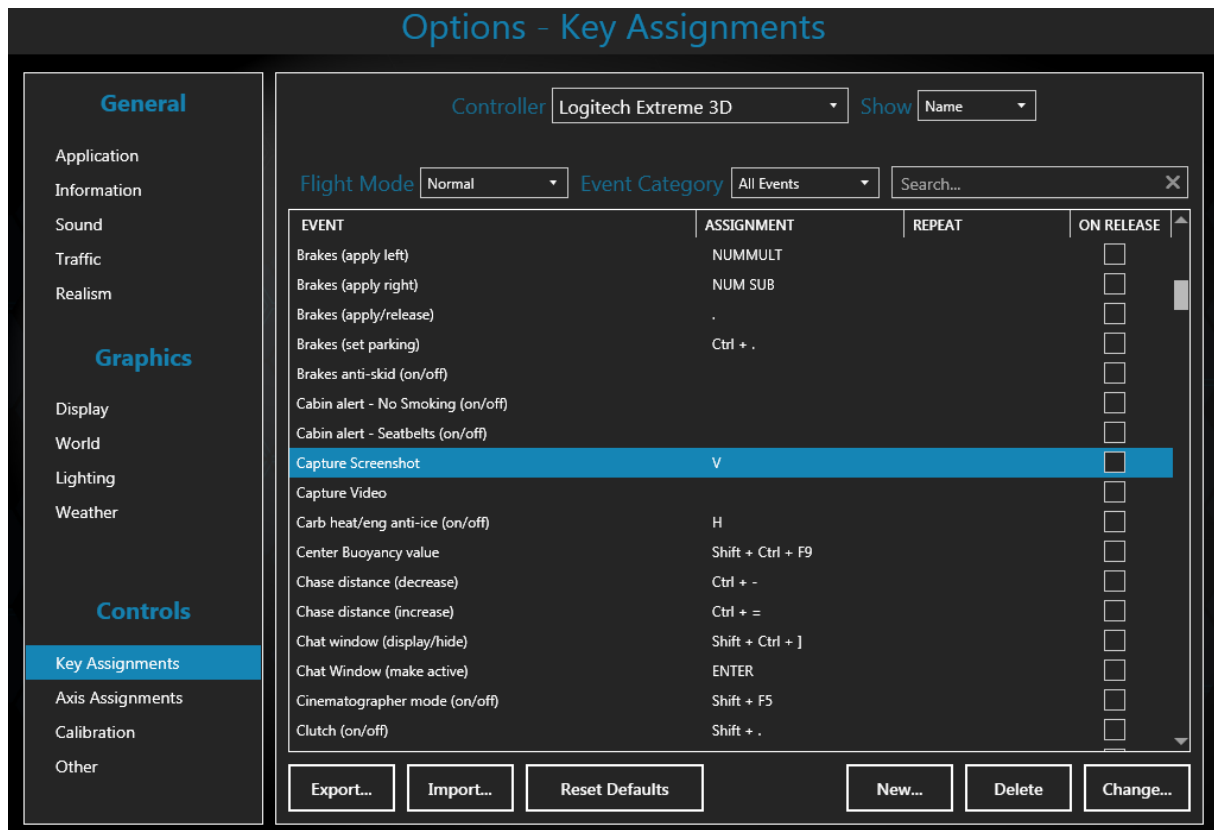


The screenshot shows the 'BUTTONS / KEYS' tab in the FSX control configuration window. The 'Controller type' is set to 'Logitech Extreme 3D' and the 'Event category' is 'All events'. The 'Flight mode' is set to 'Normal'. The 'Assignment list' table shows the following assignments:

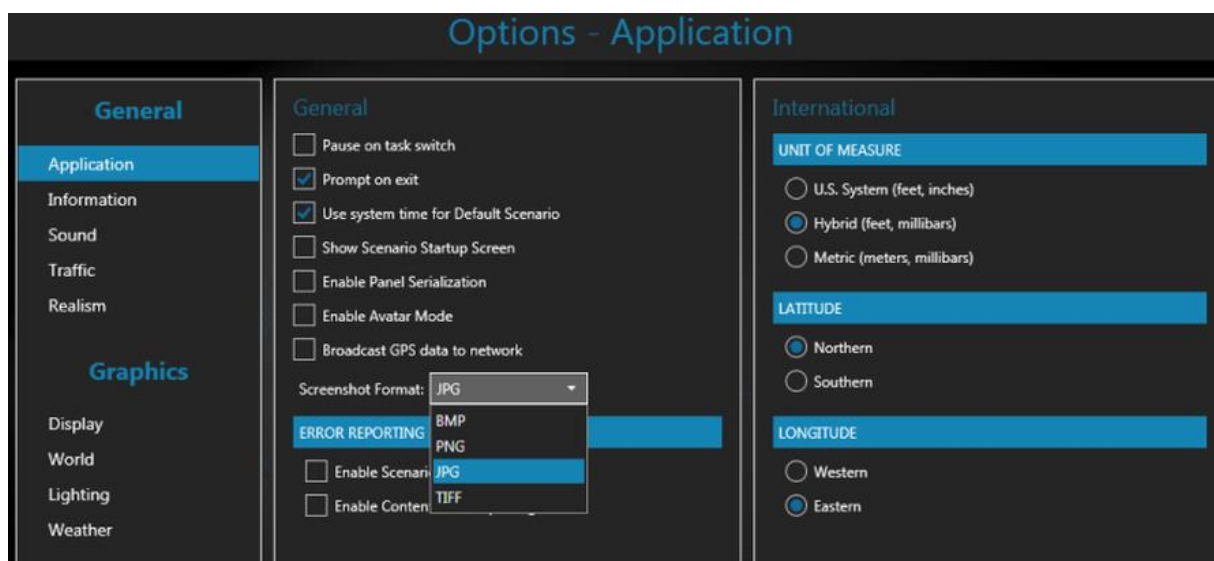
Event	Keyboard	Joystick	Repeat
COM 2 radio (transmit)			
COM radio (select)	C		
COM radios (receive all)			
Cabin alert - No Smoking (on/off)			
Cabin alert - Seatbelts (on/off)			
Capture Screenshot	V		
Carb heat/eng anti-ice (on/off)	H		
Chase distance (decrease)	CTRL + -		
Chase distance (increase)	CTRL + =		
Chat Window (make active)	ENTER		

Buttons at the bottom include: 'New Assignment...', 'Delete Key Assignment', 'Change Assignment...', 'Delete Joystick Assignment', and 'Reset Defaults'.

Voorbeeld P3D :



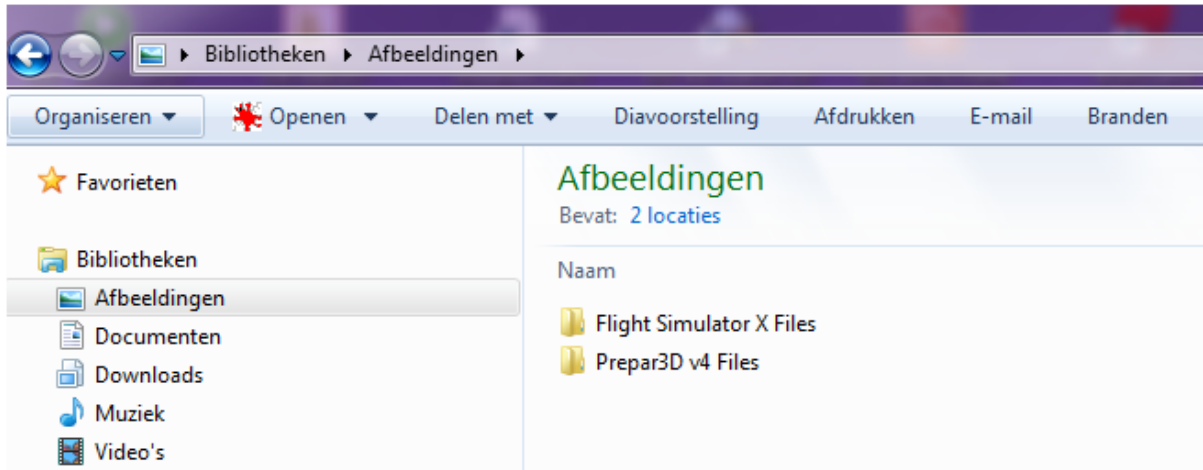
Bij P3D kunt u echter ook de **FORMAT** instellen, om te bepalen hoe u de Screenshot wilt bewaren.



FSClub Friesland

FSCLUB TIP & TRICK

De PLAATS waar uw Screenshots bewaart worden is eenvoudig terug te vinden. Beiden hebben een aparte MAP in uw AFBEELDINGEN staan.



Succes en vele mooie Screenshots