

Little Navmap

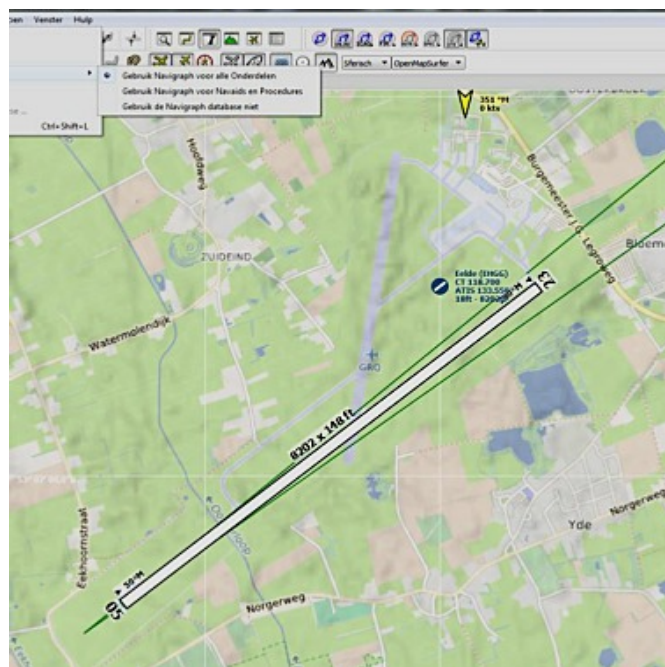
Na updates zijn de luchthavens als een wit plat vlak (alleen de runways met lengtegegevens) op de kaart te zien. Is dit weer / na welke instellingen, terug te verkrijgen met de parkplaatsen en taxiways op het beeld?

Het lijkt de klassieke fout te zijn bij de instelling Airac van LNM. De maker heeft deze veel voorkomende vergissing onderkend en zal bij een komende update dit aanpassen waarbij je een waarschuwing krijgt. Wat ik denk dat er aan de hand is:

Volg de instelling 3. Navigraph . Je hebt vervolgens 3 mogelijkheden. Bij jou staat hoogstwaarschijnlijk regel 1 actief. ".....alle onderdelen" Activeer regel 2 of 3 en je zult alle informatie weer terugvinden op je afcad. Waarom deze ogenschijnlijke onzinnige optie?

regel 1 is bedoeld wanneer bv. op een luchthaven een runway vervalt/verplaatst etc. wordt. In een volgende Airac wordt deze wijziging meegenomen. In de Flight-sim blijft deze verandering onopgemerkt omdat je afcad niet aangepast wordt. Dit leidt tot onzuivere informatie. Vandaar de mogelijkheid het afcad te maskeren en alleen de Airac runways te displayen zodat je de juiste baan configuratie hebt. Je denkt misschien, ja

en, dat komt toch niet zoveel voor. Inderdaad, dat klopt. Maar kijk voor de aardigheid eens naar onderstaand 2 foto's die de huidige situatie op EHGG weergeeft. Runway 19-01 is recentelijk vervallen. Deze foto geeft dus de werkelijkheid aan. Dit zijn de formele landingsmogelijkheden.



Ikzelf gebruik nagenoeg alleen optie 2, de foto hier direct boven. Maar voor de puristen is dus optie 1 bedoeld.

Gradus Hageman.

